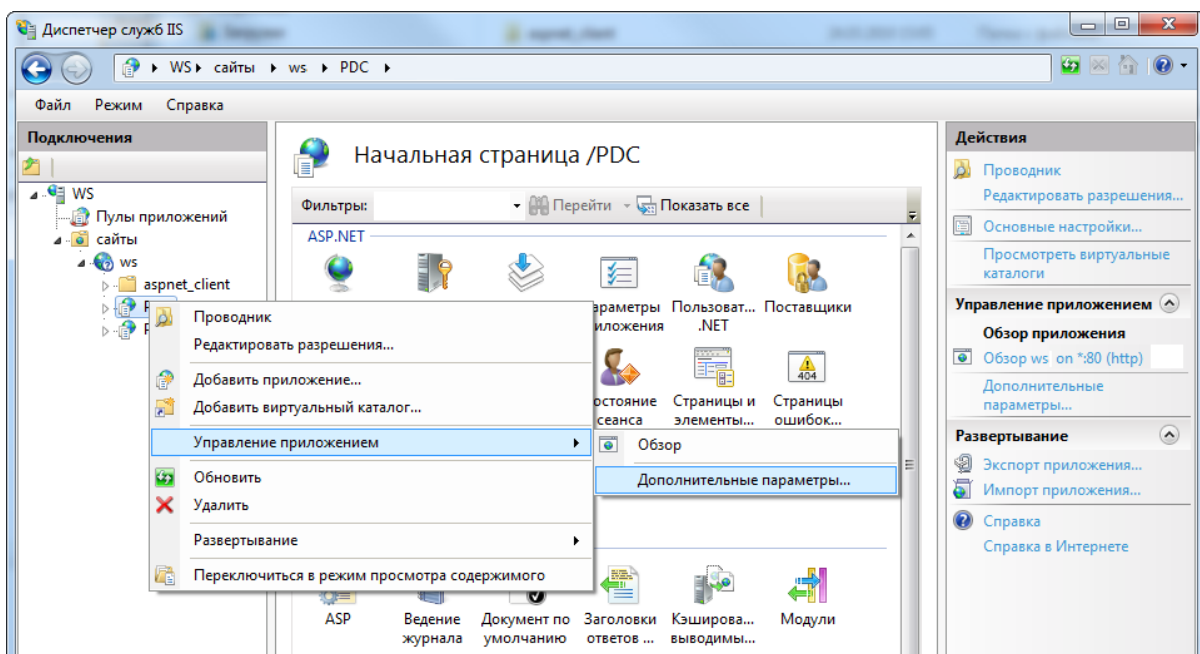


УСТАНОВКА ОБНОВЛЕНИЯ PROJECTMATE (АПРЕЛЬ 2011 Г.) ЧЕРЕЗ СЛУЖБУ PWADC

Ниже приводится порядок действий по установке обновления ProjectMate через службу удалённого доступа и централизованного развёртывания PWADC начиная с версии 6.0.2394.

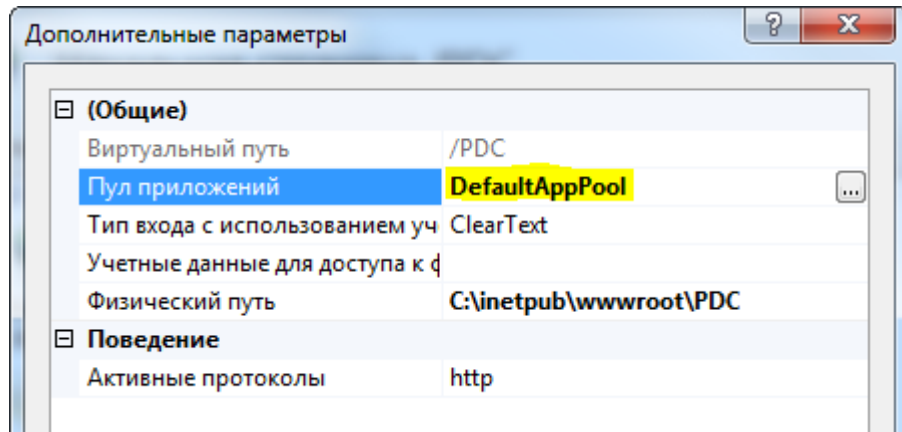
Выполните следующие действия:

1. Удалите папку с установочными файлами текущей версии PDC, по умолчанию расположенной в <C:\inetpub\wwwroot\PDC>.
2. В загруженном пакете обновления найдите папку PDC (6.0.2394.0\pwadc\full\PDC) и скопируйте её на рабочую станцию на место прежней.
3. Установите на сервер .NET Framework 4 (входит в состав дистрибутива <6.0.2394.0\Setup\REDIST\NETFX4>).
4. Запустите на рабочей станции **Диспетчер служб IIS**.

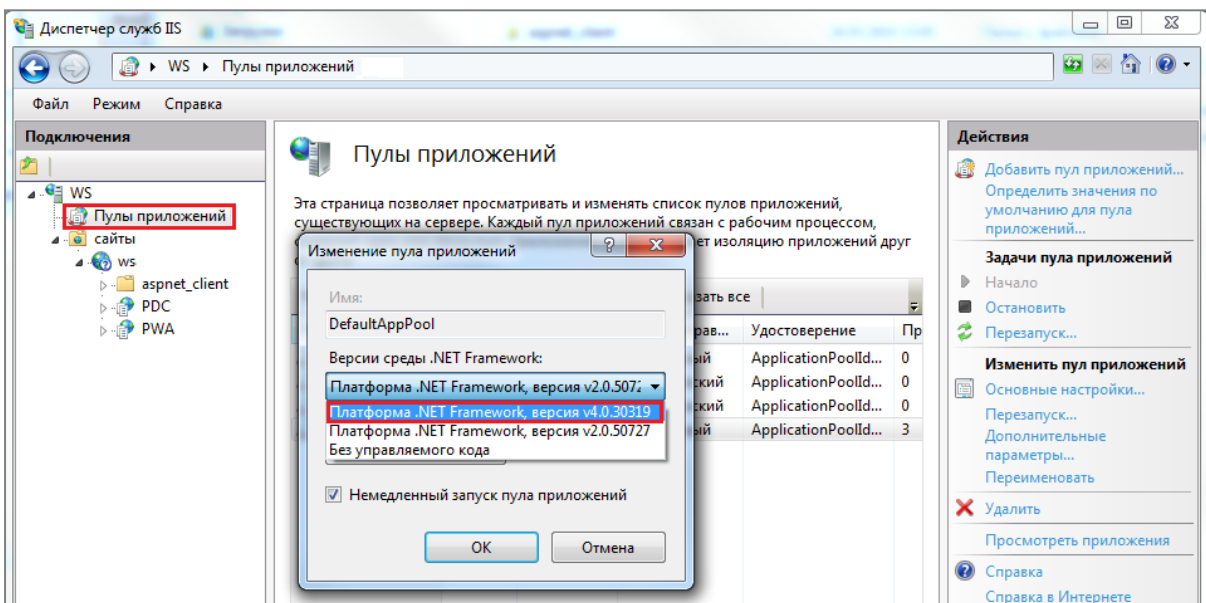


5. Щёлкните правой кнопкой мыши на приложении **PDC** и из открывшегося контекстного меню выберите пункт **Управление приложением > Дополнительные параметры**.

6. В открывшемся окне просмотрите имя пула для приложения PDC (в рассматриваемом примере – **DefaultAppPool**).

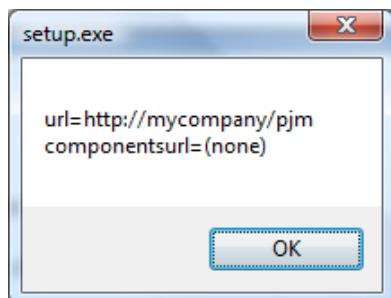


7. В **Диспетчере служб IIS** откройте вкладку **Пулы приложений**, выберите пул, соответствующий приложению **PDC** (в рассматриваемом случае – **DefaultAppPool**), и измените версию среды **.NET Framework** на **4.0**.



8. Привяжите утилиту установки компонентов (**setup.exe**) к корпоративному веб-адресу развертывания системы. Данная операция осуществляется следующего ввода в командную строку:

```
setup.exe /url=http://[имя сайта]/[имя виртуальной директории PDC]
```



Открывшееся диалоговое окно предупредит о снятии цифровой подписи поставщика Avicom Business Technologies. По нажатию кнопки **Yes** произойдет привязка файла `setup.exe` к новому адресу. Для проверки правильности изменений выполните команду `setup.exe -url` и убедитесь в корректности нового URL-адреса.

9. Отключите службы **ProjectMate Desktop Notification Service**, **ProjectMate Email Notification Service** и **ProjectMate Mailbox Monitor Service**.
10. Создайте резервную копию (backup) базы данных.
11. Обновите базу данных.
12. Восстановите работу ранее отключенных служб (шаг 9).
13. При помощи утилиты **ClickOnceRemover** (доступна по ссылке <http://download.projectmate.ru/cd/>) удалите клиентские приложения с рабочих станций всех пользователей.
14. С рабочих станций всех пользователей перейдите по адресу сервера, на котором был развёрнута служба PDC, и нажмите кнопку **Install**. На этом обновление ProjectMate будет завершено.

Авиком Бизнес Технологии Avicom ProjectMate 6

Name: Avicom ProjectMate 6

Version: 1.4.0.0

Publisher: Авиком Бизнес Технологии

The following prerequisites are required:

- Windows Installer 3.1
- SAP Crystal Reports Runtime Engine for .NET Framework 4.0
- Microsoft .NET Framework 4 (x86 and x64)
- Microsoft Visual Studio 2010 Report Viewer

If these components are already installed, you can [launch](#) the application now.
Otherwise, click the button below to install the prerequisites and run the application.